

給油作業に新革命!!

新製品

特許第4180680号

HAYAMARU®

仕事がハ・ヤ・マ・ル

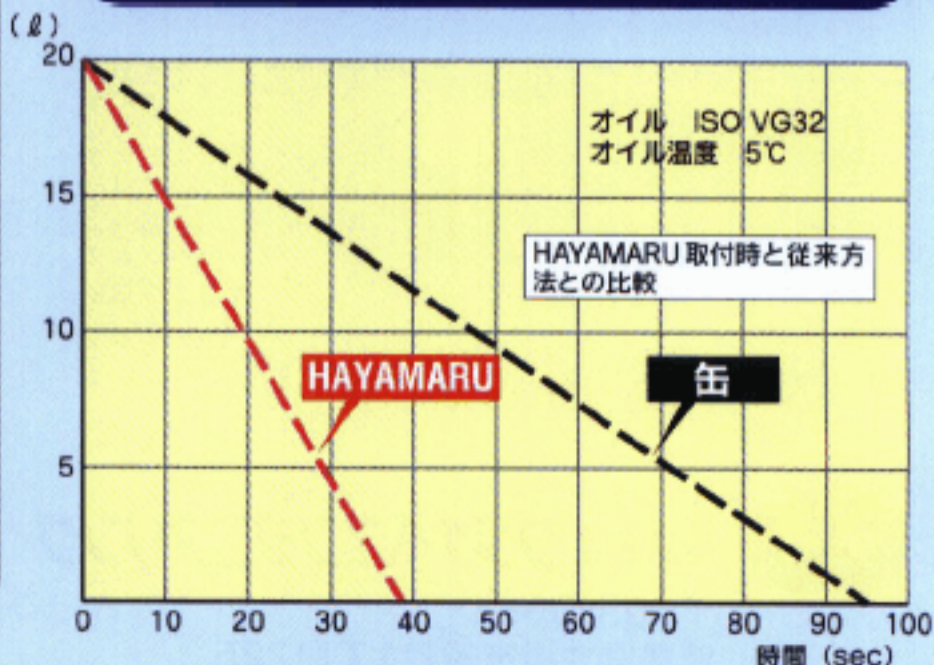
作業能率アップ
1/2時間に短縮



HAYAMARUの早わざ

1. 缶内のオイルを連続的に脈動なく給油することができます。
2. 機械及びエンジン等の給油口に直接給油が可能です。
3. 接続はオイル缶の注油口にワンタッチで取付けできます。
4. 給油後、フタをネジ込めばオイル缶内の気密は保たれ残油の管理ができ経済的です。

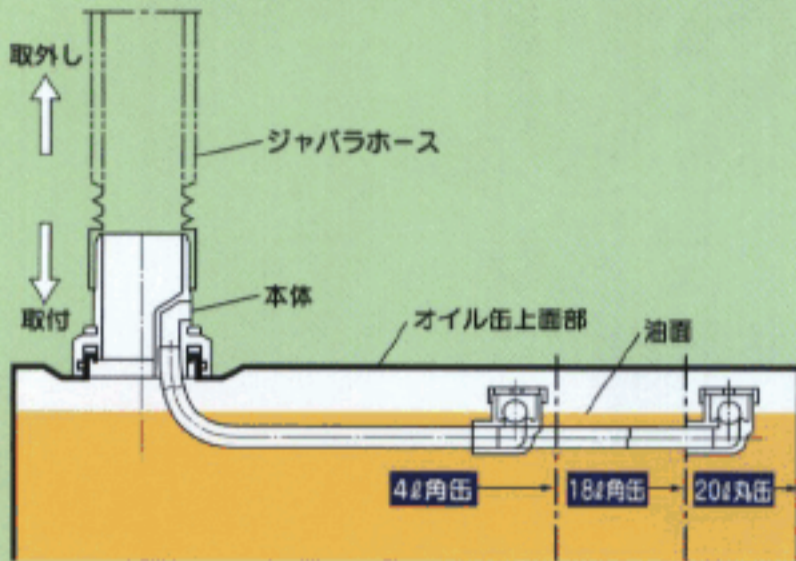
20ℓ缶オイル給油時間の比較



株式会社 ワタナベエンジニアリング

HAYAMARU[®]

取付方法



- オイル缶の口フタを取外し、HAYAMARU本体を矢印の方向に力を加えることで、脱着がワンタッチ
- HAYAMARU本体フタを取外し、ジャバラホースを取付けて下さい。エンジン等、給油口が小さい場合は、ジャバラホースの先端にノズルを取付けることができます。
- 給油後、缶内に残油がある場合は、ジャバラホースを取外し、本体フタをネジ込めば気密が保たれ残油が管理できます。



HY-4ℓ



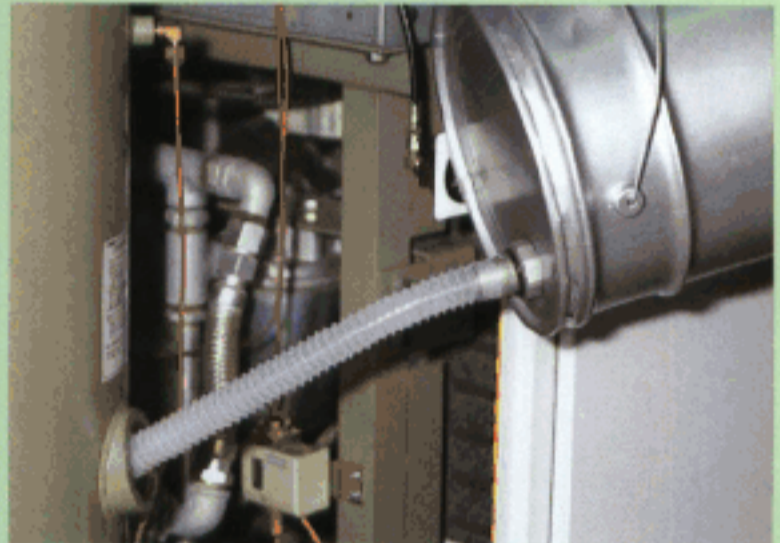
HY-20ℓ

HAYAMARU[®]

使用例



◆自動車のエンジンオイルの給油に・・・



◆コンプレッサのオイルの給油に・・・

形式	HY-4ℓ	HY-20ℓ
項目	4ℓ角缶	18ℓ角缶・20ℓ丸缶
取扱流体	油、一般の流体 (強酸、強アルカリ、有機溶剤は使用厳禁)	
缶給油口	外径41mm	
主要材質	<ul style="list-style-type: none"> ●本 体……アルミダイカスト (フタ、ノズル、逆止弁、同上) ●パッキン…ニトリルゴム (NBR) ●止 輪……ステンレス(SUS304) ●ボール……ステンレス(SUS304) ●ジャバラホース…ポリエチレン 	
最大流量	31.5ℓ/min (オイルVG32、20℃、ジャバラホースなしの場合)	
寸 法	120X445X55 (外形寸法)	
重 量	約250g	
オプション	●収納ケース…ポリプロピレン	

仕様は改良のため予告なく変更することがあります。



株式会社 **ワタナベエンジニアリング**

〒503-0984

岐阜県大垣市綾野1丁目225

TEL(0584)91-1472

FAX(0584)91-4957

■お問い合わせは